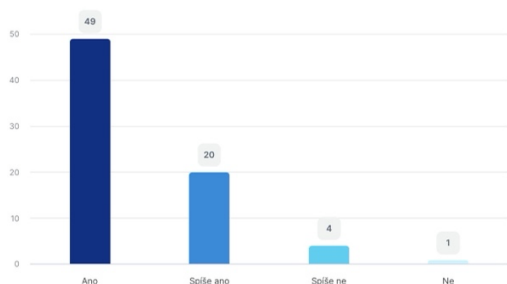


Výsledky dotazníku 2023 Heroltice

1. Jste s životem v Herolticích obecně spokojeni?



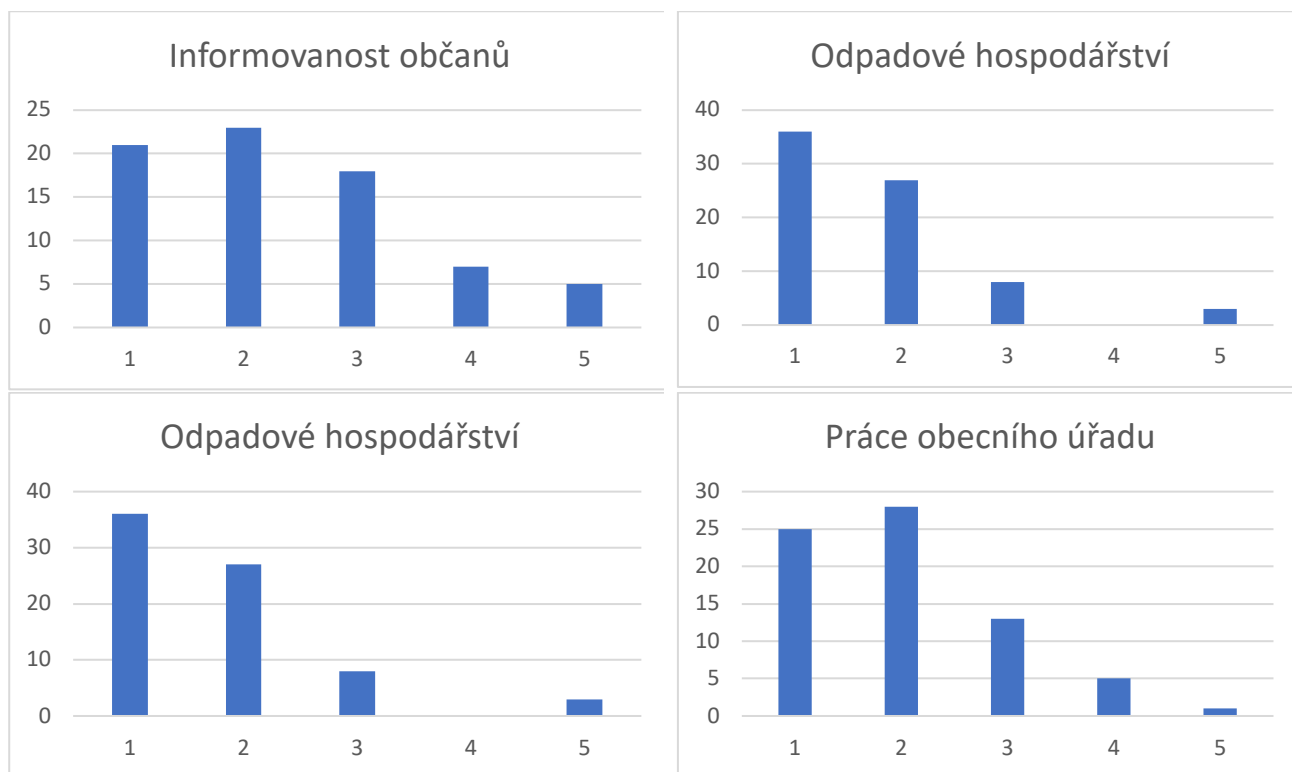
2. Pokud nejste spokojeni, co vám ke spokojenému životu v obci schází?

potkávání se lidí a komunikace	obchod	odpadkové koše, případně se sáčky	zlepšení prostředí Horka
rekonstrukce restaurace	posezení pod kaštanem zvětšit	zpomalení provozu	sportovní areál
Školka v obci	zavřená hospoda	funkční kulturní centrum	chodník
lepší parkování v Tišnově			

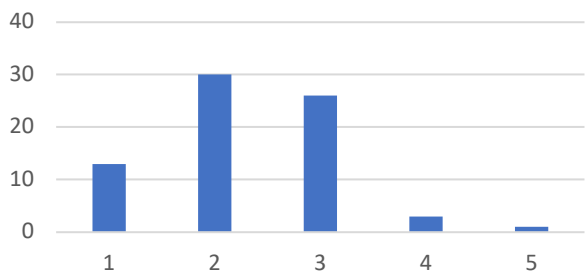
Zelená barva znamená, že to budeme řešit **rychle**. **Oranžová barva** znamená, že bude řešení trvat **chvíli déle**. Bez barvy znamená, že nemáme nyní pro daný požadavek časový výhled.

3. Jak hodnotíte úroveň následujících oblastí v obci?

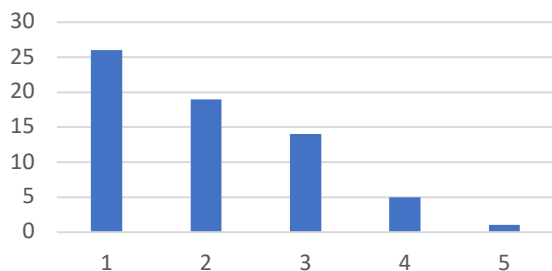
(známkování jako ve škole. 1 je výborná a 5 nedostatečná)



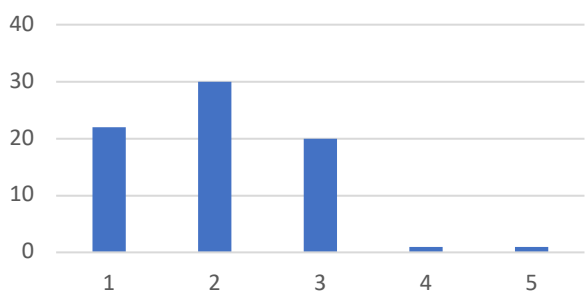
Celkový vzhled obce



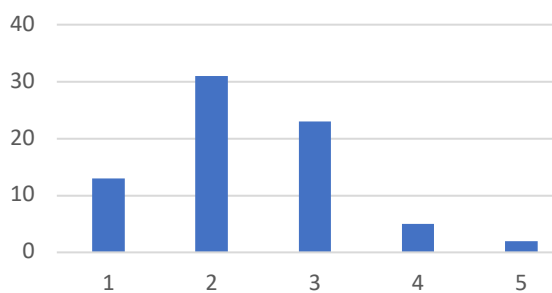
Podpora spolků



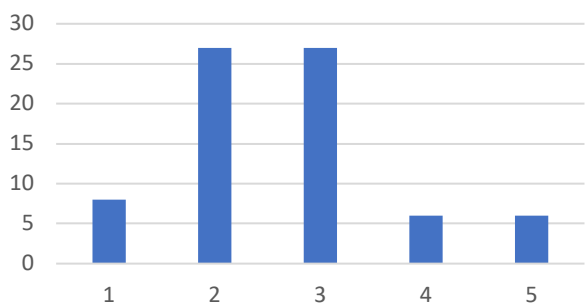
Péče o zeleň a pořádek



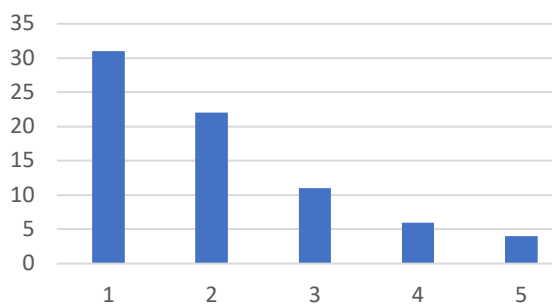
Zimní údržba



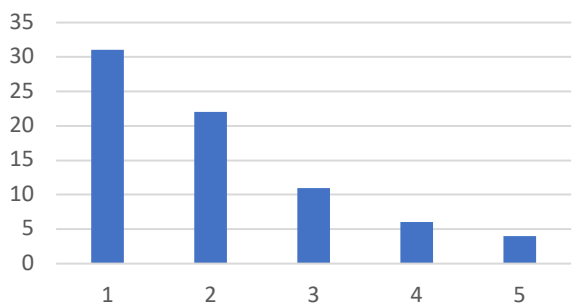
Stav místních komunikací



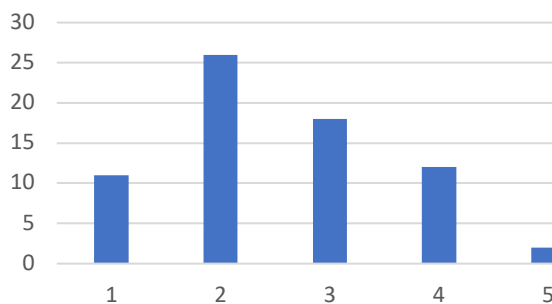
Bezpečnost v obci



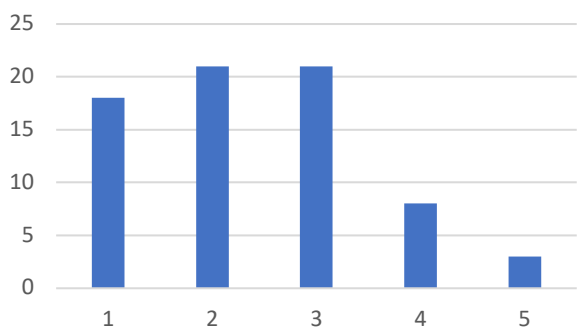
Bezpečnost v obci



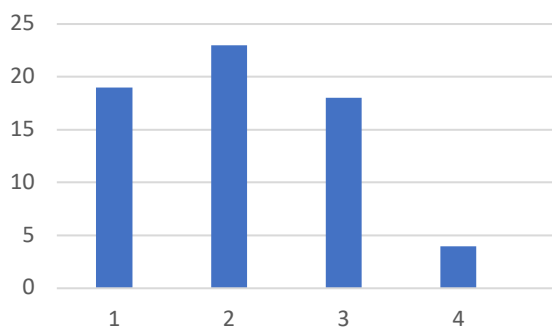
Úroveň sportovního vyžití

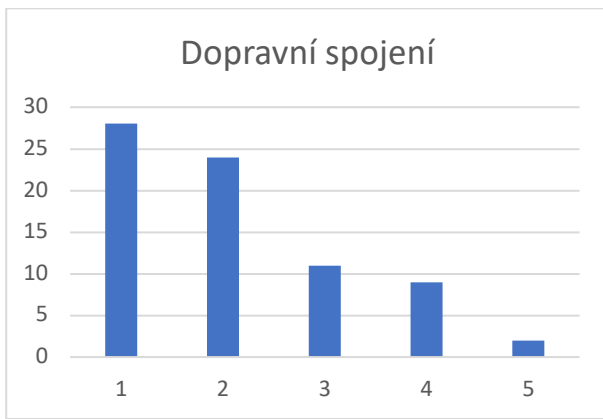


Úroveň kulturního vyžití

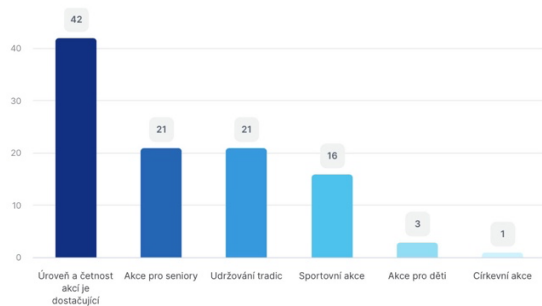


Mezilidské vztahy

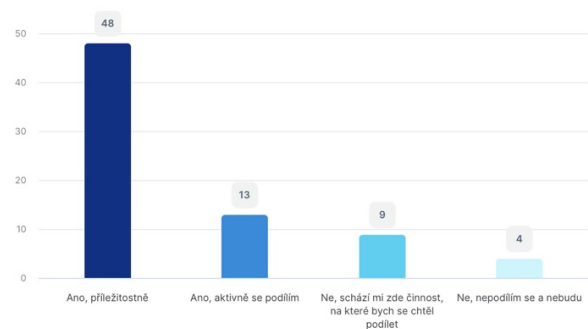




4. Jaké společenské akce dle vašeho názoru v obci schází?



5. Podílíte se na dění v obci?



6. Pokud vám nějaká chybí, napište činnost na které by jste se chtěl podílet.

cvičení jógy	Hudba, zpěv	cvičení, které tu dřív bylo	setkávání důchodců
tvoření	besedy	více letního kina	

Zelená barva znamená, že to budeme řešit **rychle**. **Oranžová barva** znamená, že bude řešení trvat **chvíli déle**. Bez barvy znamená, že nemáme nyní pro daný požadavek časový výhled.

7. Napište svůj námět ke kultuře a společenskému dění v obci

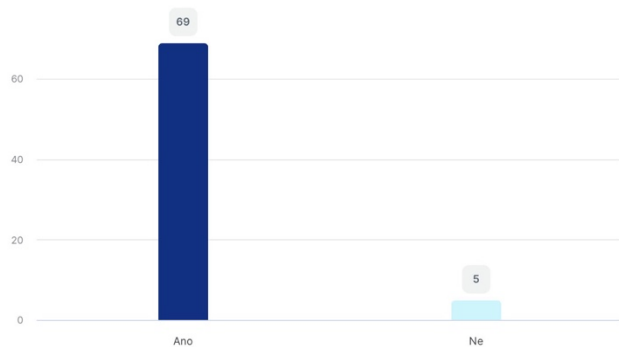
letní kino nejen pro děti	burzy výměny věcí	vzdělávací akce	pozvat divadelní soubory z okolí
tvoření	trhy jako ve Voha	sousedské soutěže o nejlepší výzdobu, pokrm, dýni, největší vypěstovaný plod něčeho	tradiční kulturní akce jako jsou hody apod
hodová zábava	krojované hody	letní noc	více akcí pro dospělé i pro okolí
letní taneční zábava venku	naučná stezka přírodou v okolí heroltic	zábava, muzika	

Zelená barva znamená, že to budeme řešit **rychle**. **Oranžová barva** znamená, že bude řešení trvat **chvíli déle**. Bez barvy znamená, že nemáme nyní pro daný požadavek časový výhled.

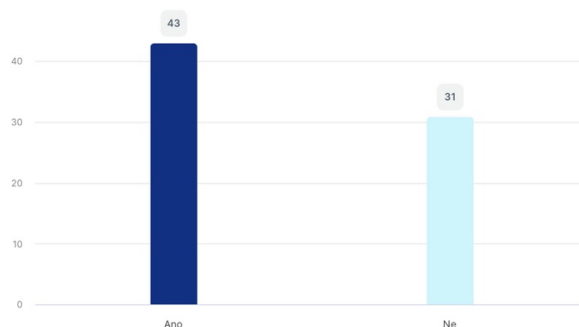
8. Jaké sportoviště či vybavení pro volnočasové aktivity byste v obci uvítali.

basketbalový koš	bezpečnější cesty, stezky pro jízdu nakole či pěší	cvičení jógy v kulturním domě	cyklostezka
hřiště jako ve Vohančicích	koupaní v rybníku, zlepšit stav vody	podpora sportu pro děti a mládež	tenisová tréninková zed'
workout hřiště	možnost koupání, sauna	multifunkční park či areál	multifunkční hřiště
více laviček	ohniště volně k užívání	hřiště na petangue	cvičení či hry v kulturáku
posilovací stroje	hřiště na míčové hry	posilovací prolízačky	venkovní posilovna
vybudování zázemí pro venkovní kulturní akce	workout hřiště		

9. Třídíte odpad?



11. Uvítali byste u domu nádoby na tříděný odpad (plast, papír, bio)?

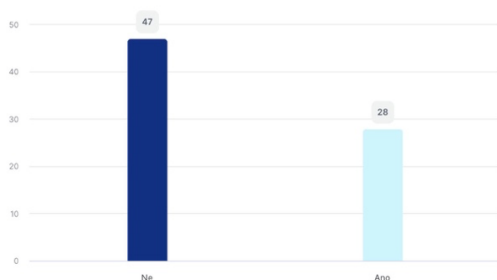


12. Máte nějaký námět k odpadovému hospodářství v obci?

chybí nádoba na baterky a spotřebiče	častěji kontejner na velkoobjemový odpad	lepší využití obecního štěpkovače	nádoba na plechovky
nainstalovat světlo	rekonstrukce sběrného dvora za hospodou	úprava/renovace sběrného dvora	zlepšit vstup do odpadového dvora
vyvážení i z ulice pod Horkou a i jiných míst v obci	více odemykat bránu do dvora	vyčlenit místo pro znovupoužitelné věci	nainstalovat světlo do dvora

Zelená barva znamená, že to budeme řešit rychle. Oranžová barva znamená, že bude řešení trvat chvíli déle. Bez barvy znamená, že nemáme nyní pro daný požadavek časový výhled.

13. Schází vám odpadkové koše na veřejných prostranstvích?



14. V kterém místech chybí odpadkové koše

minim 5 odpadkových košů po obci	nádoby na sběr poblíž rekreačních objektů	jinak byli zmíněny u různých dotazníků všechny místa v obci
----------------------------------	---	---

Zelená barva znamená, že to budeme řešit rychle. Oranžová barva znamená, že bude řešení trvat chvíli déle. Bez barvy znamená, že nemáme nyní pro daný požadavek časový výhled.

15. Jaké místo v obci je podle vás nejatraktivnější?

náves	Hospoda	centrum obce	kaplička s parkem
kaštan v parku	lokalita pod vysílačem	není, bývala Horka	okolí obce, výhledy do přírody
padělek	park	Park pod kaštanem pro setkávání	Vodní nádrže a les pro klidné procházky
Šárka	střed obce	u křížku	vyhlídka pod Horkou
žádné, obec je neutěšená			

16. Nachází se dle vašeho názoru v obci nebezpečná místa?

Cesta bez veřejného osvětlení na Dolinách	Jednosměrka na Staré	Neoplocené dětské hřiště u točny autobusu	Park
Silnice u hospody, hlavně v létě	Všechny úzké silnice	U hospody a parku	Noční vypínání světel
Neudržovaná ulička mezi domy v zimním období	Pobíhající děti kolem zastávky, parku a hospody	Propadlý kanál u transformátoru na Dolinách	Rychle jezdící auta
Skruž v silnici u roubenek	Stará cesta a rychle jezdící auta	Celoroční parkování aut na veřejných silnicích	Večer u popelnic ve sběrném dvoře
Divočáci a lišky v okolí obydlí	Zatáčka okolo roubenek u odbočky na hřiště velmi nepřehledná	Parkování aut na staré cestě v užších místech	odbočka u tranformátoru

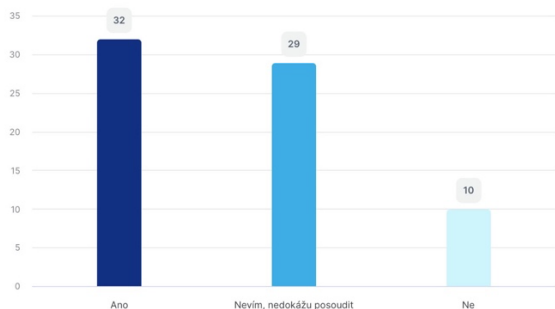
Zelená barva znamená, že to budeme řešit rychle. Oranžová barva znamená, že bude řešení trvat chvíli déle. Bez barvy znamená, že nemáme nyní pro daný požadavek časový výhled.

17. Existuje podle Vás v obci nějaké zanedbané místo, které si zaslouží nové využití nebo zlepšení stávajícího využití?

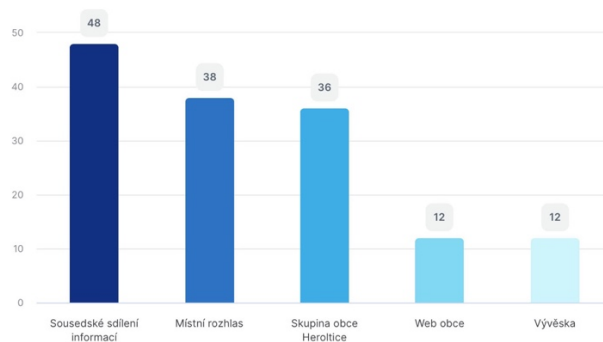
Areál Brněnka	Hřiště pro děti na návsi	Areál jzd	Cesta ke studánce, aby se nechodilo v blátě
Cesta k hřišti	Cesta od Šárky kolem řeky	Cesta pod Horkou	Lavičky u cesty ke Stražové
Dětské hřiště a okolí	Písčité pláž dole u řeky	Zarostlé zahrady u některých domů	Fotbalové hřiště
Náves	Pamětní kameny u hřiště	Zanedbané plochy kolem hřiště	Zarostlý potok
Osvětlení parku	Na jiném místě vybudovat nový park, stromy, lavičky a nějaké dětské hřiště	U transformátoru na doliny vybudovat parkoviště pro auta	U olivy parčík k odpočinku
Silnice na dolinách nový povrch	Rybník, zlepšení přístupu k hrázi a vodě	Sběrný dvůr	Studánka za kravínem
Ulice nad náměstíčkem, kde sídlí obecní úřad	Hezčí zastávka	Za hospodou, kde byly dříve lípy a mohlo by tam být posezení	

Zelená barva znamená, že to budeme řešit **rychle**. **Oranžová barva** znamená, že bude řešení trvat **chvíli déle**. Bez barvy znamená, že nemáme nyní pro daný požadavek časový výhled.

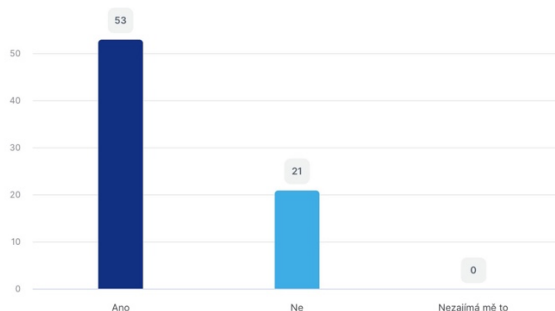
18. Měla by obec investovat do budování relaxačních míst s lavičkami?



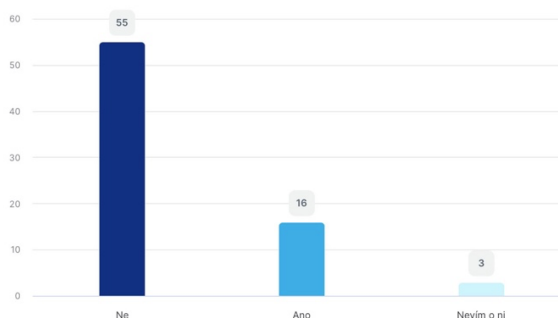
19. Odkud získáváte informace o dění v obci?



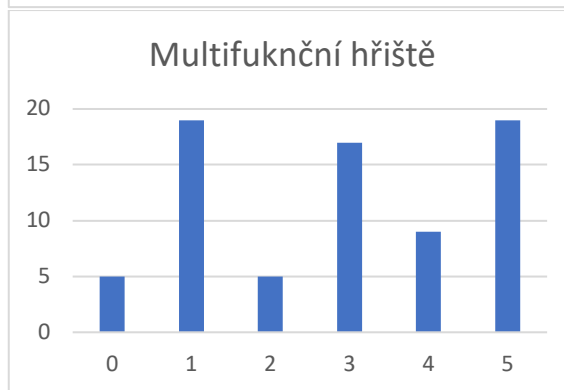
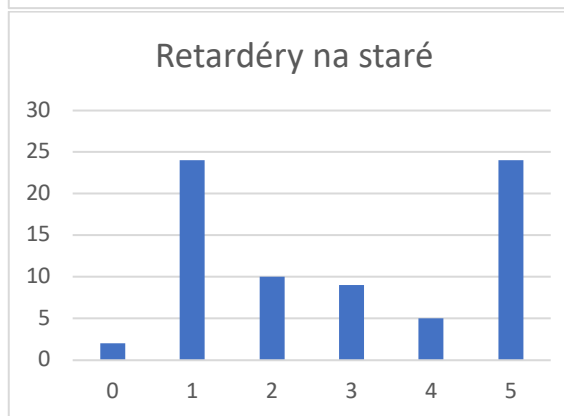
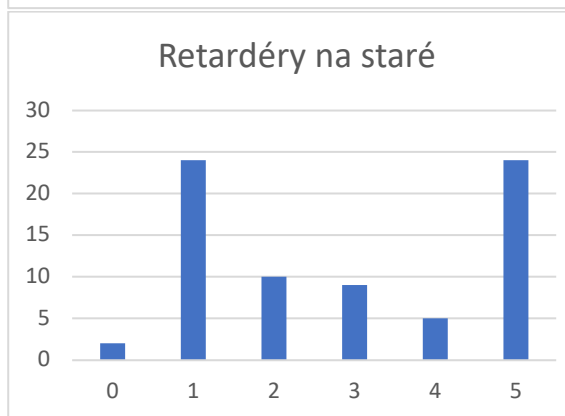
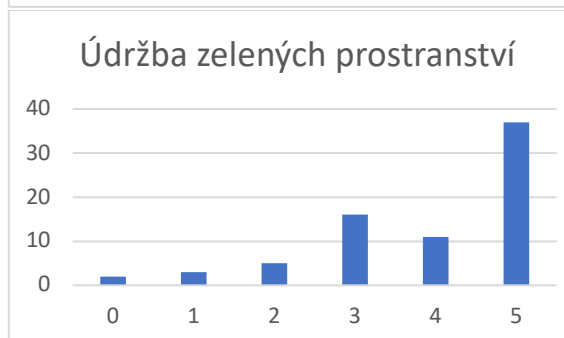
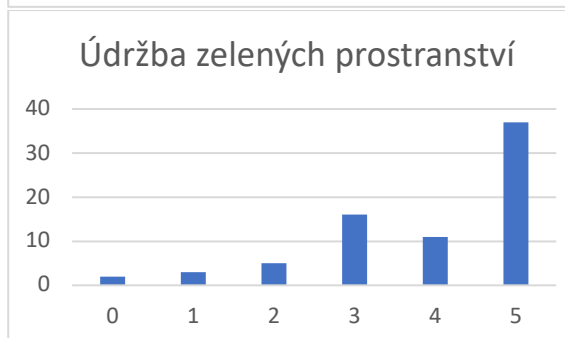
20. Považujete informovanost v obci za dostatečnou?

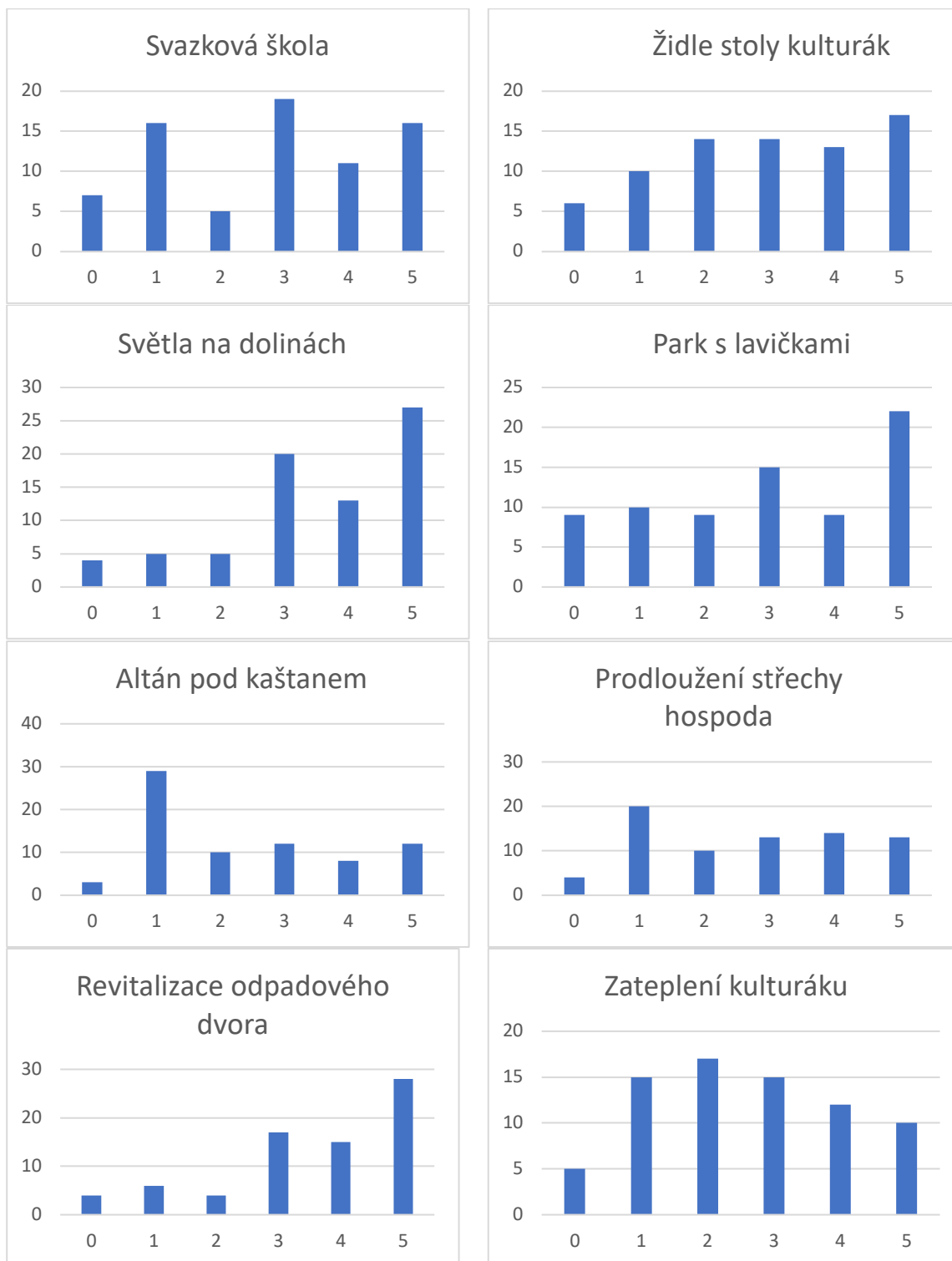


21. Využíváte knihovničku v autobusové zastávce k zapůjčení či výměně knih?



22. Které projekty považujete za důležité a měly by se realizovat?
 (počet bodů, kde 1 je malá priorita a 5 velká priorita)





23. Uved'te prosím náměty na další projekty, které by se měly v budoucnu realizovat nebo jiné náměty, připomínky a doporučení.

Renovace zastávky a parku, které tvoří centrum vesnice a místo pro setkávání	Renovace hospody a nápojového lístku a menu	Větší výběr místních dodavatelů při realizaci projektů	Smysluplný kalendář akcí
Text hlášení místního rozhlasu posílat emailem	Zlepšit informovanost občanů	Podél řeky od šárky umístit koše na odpady	Příštěší u zastávky je dost ošuntělé

nebo vystavovat na stránky			
Natřená střecha u OU	Udělat z neděle klidný den, nebo každý den po 20hodině	Okrané jabloně nad zastávkou a pichlavé keře u OÚ	Krojované hody
Zamýšlené obnovení cesty na Voha	Lepší informovanost o záměrech obce a činnosti zastupitelstva	Občasná výměna věcí	Kvízy v hospodě
Zachování místního rozhlasu	Naučná cedule o obci	Setkání pamětníků s mladými nad starými fotkami	Naučné cedule jako v Deblíně nebo Předklášteří
Propojení řeky mostem nebo lávkou	Pěší trasa mezi obcemi Březina a Hradčany	Odstranit retardéry, aby se neničila auta	Výstavba cvičáku u hřiště
Nahradit rozhlas SMS nebo emailem	Klasická obecní knihovna vybudovat	Zvýšit poplatek za psa	Cesta k chatám po Horkou
Odstranit dopravní značení ve středu obce	Oprava cesty dolů od JZD	Dělat něco i pro chataře	Oprava komunikací v obci
Silnice do Heroltic od mostku je v havarijním stavu	Obnova obecních lesů	Při budování vody nebo kanalizace, přidat k tomu optický kabel	Vyčištění místního potoka
Zřízení zásilkovny	Jednodení poznávací zájezd	Dovoz pečiva pro důchodce, kteří nemohou sami	Ovocný sad na padělkou
Umístit retardéry	Uspořádat minigastrofestival, gulášfest	Opravit a zprovoznit veřejné studny	Soustavně udržovat pořádek na soukromých i obecních parcelách
Místo, kam by se mohla vyvážet zemina	Ne příliš barevné nádoby na tříděný odpad	Přeložka vodovodního přivaděče	Revitalizace sběrného dvora
Osvětlení mezi transformátorem a zastávkou	Oprava posezení pod kaštanem	Oplocení kolem parku	Vydláždít uličku k soše J. Nepomuckého
Vysazování stromků podél cest	Menší typ autobusu	Zajištění posypového materiálu na obci	Špatný stav krajské silnice zejména na začátku obce
Stromy, kolem potoka od hřiště na padělek	Dozalesnění všech obecních lesů	Adoptování stromků rodinami	Obecně údržby lepší údržba obecních pozemků a mobiliáře

Zelená barva znamená, že to budeme řešit rychle. Oranžová barva znamená, že bude řešení trvat chvíli déle. Bez barvy znamená, že nemáme nyní pro daný požadavek časový výhled.